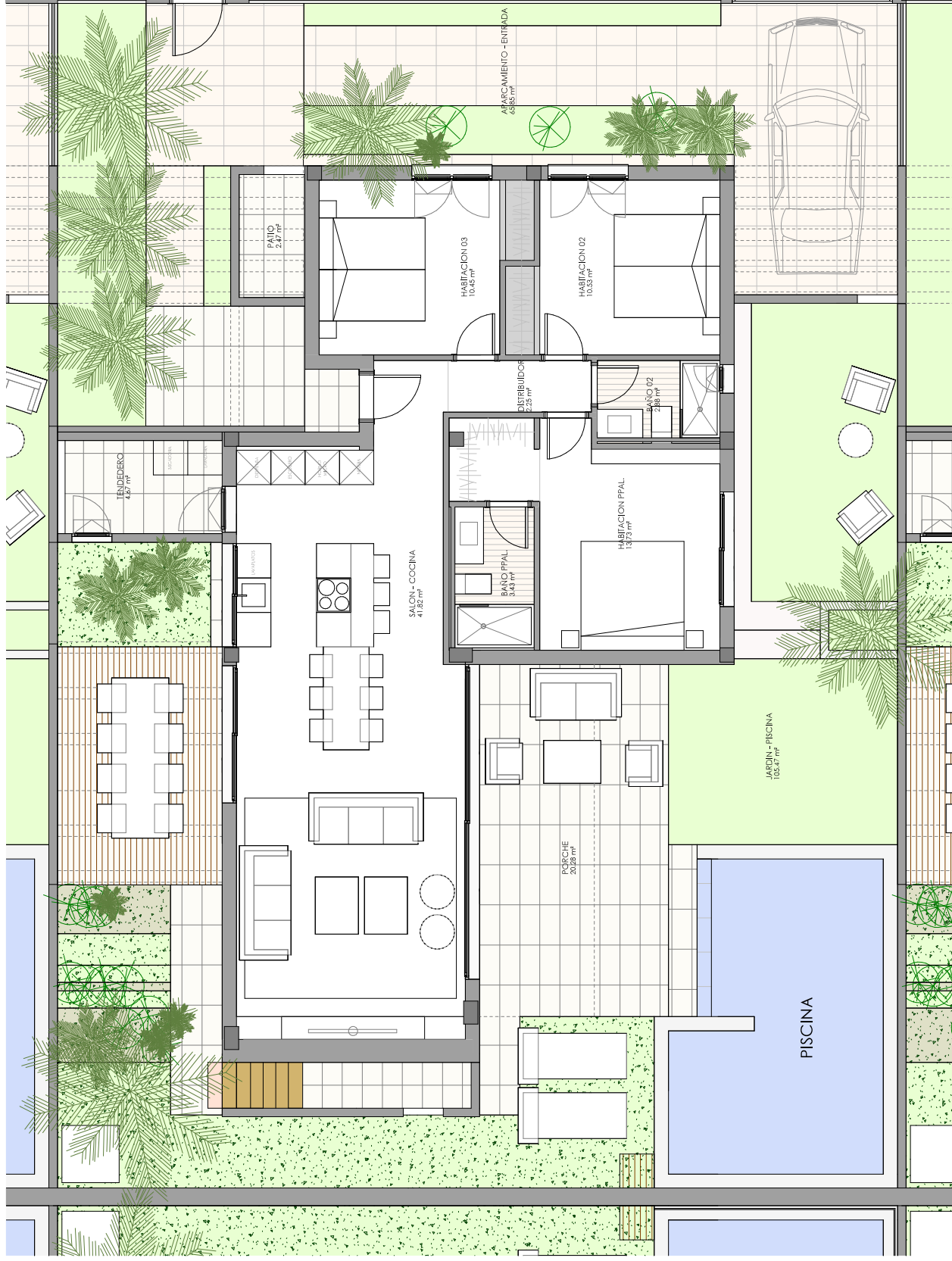


VIVIENDA 07



SUPERFICIES ÚTILES VILLA TIPO

SALÓN - COCINA	41.8 m ²
HAB. PRINCIPAL	13.7 m ²
HABITACION 02	10.5 m ²
HABITACION 03	10.4 m ²
DISTRIBUIDOR	2.2 m ²
BAÑO PRINCIPAL	3.4 m ²
BAÑO 02	2.8 m ²
TENEDERO	4.6 m ²
PATIO	2.4 m ²
TOTAL	91.8 m²

SUPERFICIE CONSTRUIDA VILLA TIPO

AREA	126.53 m ²
------	-----------------------

*Incluye el porche cubierto y la escalera.

SUPERFICIES EXTERIORES VILLA TIPO

PORCHE	20.2 m ²
JARDIN - PISCINA	105.4 m ²
APARCAMIENTO - ENTRADA	65.8 m ²
SOLARIUM	65.1 m ²



VILLAS AGORA

8 VIVIENDAS UNIFAMILIARES CON PISCINA EN LA PARCELA 16 - POLIGONO 3 - P.P. MAR DE CRISTAL - CARTAGENA

