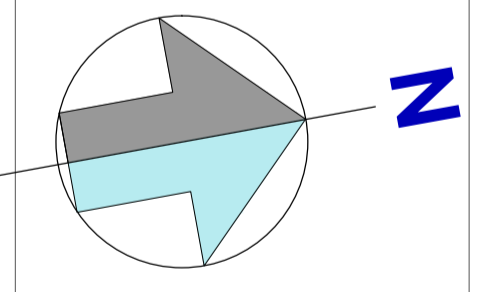


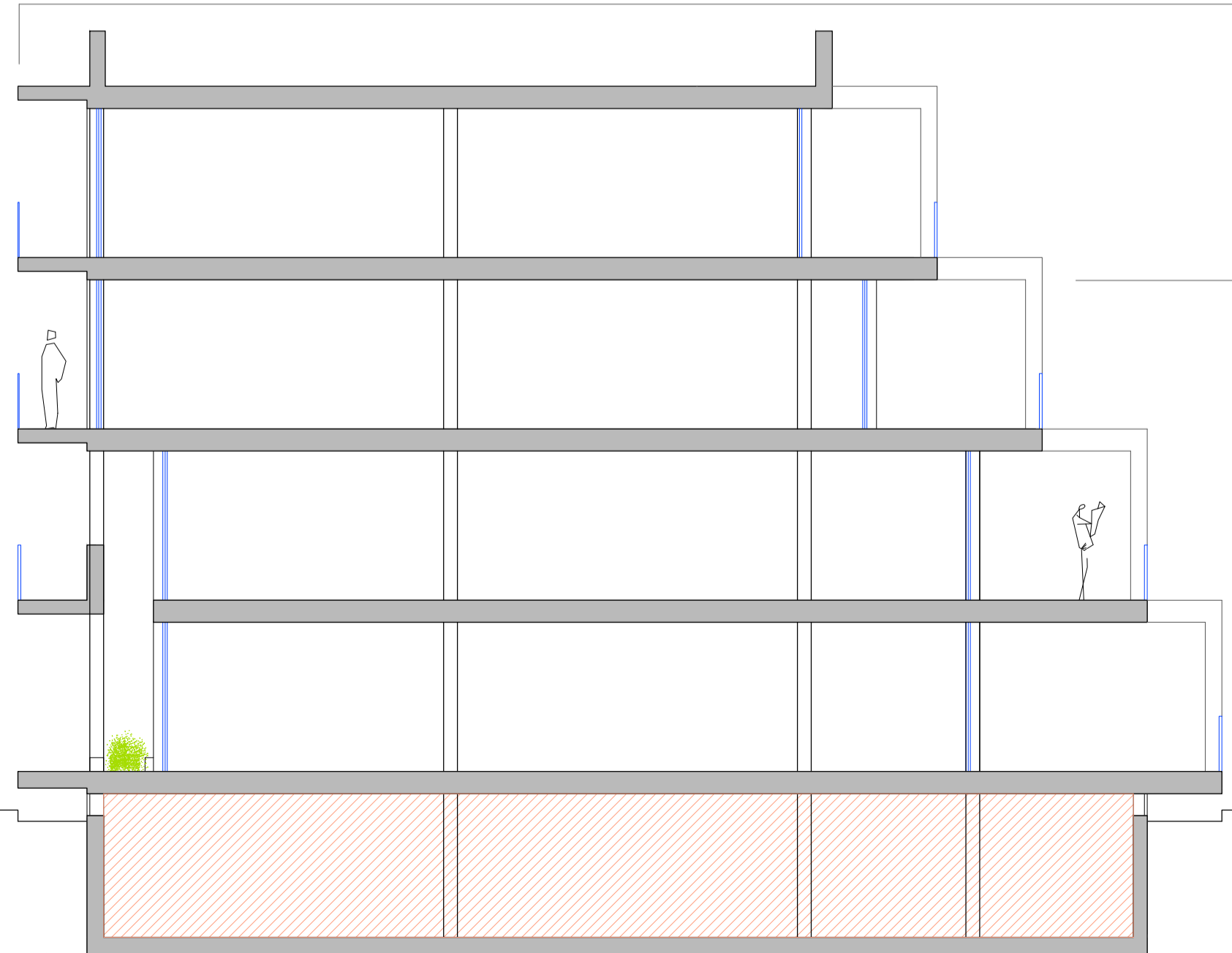


CALLE GARCIA PANADERO

CALLE AMADEO CUNI



CÉDULA URBANÍSTICA	PROYECTO
SUPERFICIE SOLAR: 2.726,67 m ²	SUPERFICIE SOLAR: 2.726,67 m ²
EDIFICABILIDAD MÁXIMA (1,40) = 3.817,34 m ²	SUPERFICIE CONSTRUIDA = 3.703,30 m ²
OCUPACIÓN MÁXIMA (40%): 1.090,67 m ²	OCUPACIÓN (40%): 1.090,67 m ²
ALTURAS: 4	ALTURAS: 4
RETRANQUEOS: 1 / 2 H (A TODOS LOS LINDEROS)	RETRANQUEOS: 1 / 2 H = 5,95 m



PROYECTO BÁSICO
32 VIVIENDAS, PISCINAS, GARAJES Y TRASTEROS
PARCELA 43. POLIGONO 3 "P. MAR DE CRISTAL". CARTAGENA
PROMOTOR: CONVASA S.A.
PLANO: MOBILIARIO Y SUPERFICIES PLANTA SÓTANO
ABRIL 2022

A 2 01